

VERDADERO CONTRA FALSO



Cartucho multi-tratamiento MTC

Copias baratas pueden parecer atractivas por sus bajos precios, pero pueden tener consecuencias fatales. Haldex desea alertar en particular de las falsificaciones que hay actualmente en el mercado de los cartuchos de nuestros secadores.



Cartucho multi-tratamiento MTC

En el peor de los casos, el sistema de freno puede fallar completamente

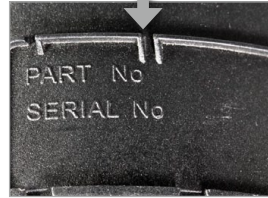
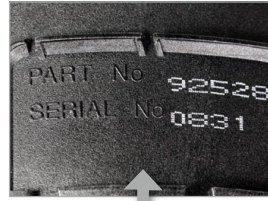
Los cartuchos falsificados contienen menos cantidad de granulación desecante y de composición distinta al cartucho original Haldex. La suma de ambos efectos reduce considerablemente la capacidad de secado del producto falsificado, por lo que se tiene un elevado riesgo de fallo del equipo durante su funcionamiento.

Por ejemplo, la acumulación de agua en el sistema de freno, especialmente en invierno, puede provocar accidentes debido al fallo del frenado causado por la congelación de las válvulas. Pero esto no es todo: Una menor capacidad de secado provocará que en el material desecante puede llegar a disolver los granos cuando están continuamente húmedos y puede introducirse en el circuito de freno con el evidente riesgo para las válvulas y el resto del equipo de freno. Esta contaminación puede ser el origen de un intenso desgaste en los elementos de estanqueidad, deteriorando los elementos del sistema de freno que inesperadamente pueden provocar el fallo completo del sistema.

Innovative Vehicle Solutions

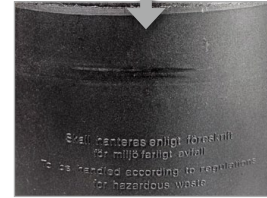
Con la falsificación del MTC, algunos clientes desprevenidos, pueden pensar que están adquiriendo un recambio original Haldex. A primera vista el cartucho falsificado es difícil de distinguir del original.

Original: Referencia Haldex visible



Copia: Sin referencia Haldex

Original: Inscripción en la inyección "Haldex Patented"



Copia: Sin marca "Haldex Patented" en el molde de inyección

Original: La base es plana



Copia: Base abombada

Busque las siguientes características para identificar el auténtico cartucho Haldex:

- › Inscripción en la inyección de plástico "Haldex Patented"
- › Identificación de la referencia Haldex 90588 (MTC) ó 92528 (MTC+) marcado en láser
- › Semana y año de fabricación marcada en láser (semana/año)

El mensaje es claro



Es bueno confiar, pero es mejor verificar: Haldex aconseja a todos los propietarios de vehículos y a los operadores de flotas exigir que en las operaciones de mantenimiento los talleres usen recambio original Haldex. Por tanto, si se ha instalado una pieza de características inferiores, en muchos casos la responsabilidad puede ser del taller, quien podría ser demandado. Obviamente las consecuencias de ello son devastadoras tanto en lo referente a seguridad como a reparaciones costosas. Miles de euros en coste de reparación pueden llegar de improviso por el ahorro de unos pocos euros en la compra de un cartucho más barato.



www.haldex.com